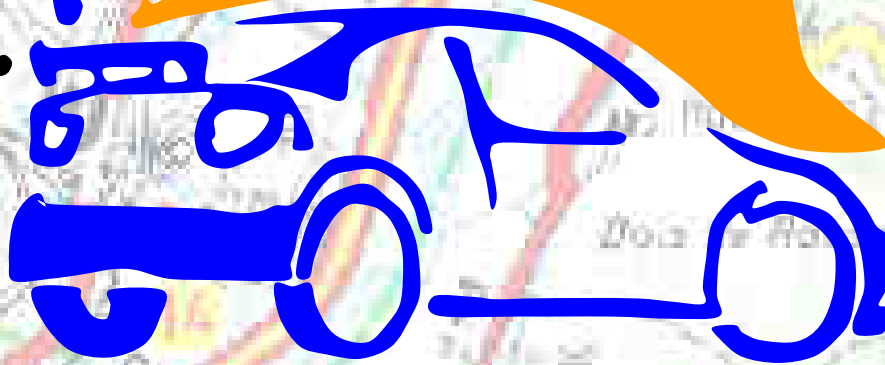


**19ème Rallye National de  
HAUTE  
PROVENCE**

*21 et 22  
Septembre  
2007*



**COUPE DE FRANCE DES RALLYES  
(Coef. 3)**

**REGLEMENT PARTICULIER**

## ***Amis Concurrents,***

***L' A.S.A. de Haute Provence, l'Écurie Team 04,  
les communes du sud du département seront honorées  
de vous accueillir les 21 et 22 septembre 2007 pour la***

***19<sup>ème</sup> édition du Rallye National de Haute Provence.***

***Soyez d'une extrême prudence pendant les reconnaissances.  
Tous repères ou marques à la peinture sont interdits.***

***Tout est mis en œuvre pour que vous passiez  
un agréable séjour sportif.***

***Toutes les communes concernées par cette épreuve  
et le comité d'organisation comptent sur votre compréhension pour  
que vous-même et vos assistances ayez le respect de la nature et de  
l'environnement que vous allez parcourir.***

***Pendant la durée de l'épreuve, respectez le code de la route sur les  
secteurs de liaisons.***

***L'avenir des épreuves dépend aussi de vous.***

***Bon rallye à tous.***

## SOMMAIRE

• <i>Palmarès</i>	<i>page 3</i>
• <i>Programme – Horaires</i>	<i>page 4</i>
• <i>Tableaux d'affichage officiel</i>	<i>page 4</i>
• <i>Programme des réunions du collège des commissaires sportifs</i>	<i>page 5</i>
• <i>Liste des adresses</i>	<i>page 5</i>
• <i>Article 1P. Organisation</i>	<i>page 6</i>
• <i>Article 2P. Assurance</i>	<i>page 7</i>
• <i>Article 3P. Concurrents et pilotes</i>	<i>page 7</i>
• <i>Article 4P. Voitures et Equipements</i>	<i>page 8</i>
• <i>Article 5P. Publicité</i>	<i>page 8</i>
• <i>Article 6P. Sites et infrastructures</i>	<i>page 8</i>
• <i>Article 7P. Déroulement de l'épreuve</i>	<i>page 9</i>
• <i>Article 8P. Réclamations – Appels</i>	<i>page 9</i>
• <i>Article 9P. Classement</i>	<i>page 9</i>
• <i>Article 10P. Prix</i>	<i>page 9</i>
• <i>Carte du rallye</i>	<i>page 10</i>
• <i>Itinéraire – Contrôles - Horaires</i>	<i>page 11</i>
• <i>Annexes Epreuves Spéciales</i>	<i>page 12</i>
• <i>Itinéraire et contrôles</i>	<i>page 13</i>

## PALMARES

	<b>EQUIPAGES</b>	<b>VOITURES</b>	<b>Gr./Cl.</b>
1988	BRIGNOL – GIRARD	ALPINE A310 V6	F / 13
1989	BRIGNOL – GIRARD	ALPINE A310 V6	F / 13
1990	BRIGNOL – GIRARD	ALPINE A310 V6	F / 13
1991	DOR – VIALE	BMW M3	A / 8
1992	BRIGNOL – FERRER	ALPINE A310 V6	F / 13
1994	BRIGNOL – FERRER	ALPINE A310 V6	F / 13
1995	LATIL – POCHON	FORD ESCORT COSWORTH	A / 8
1996	CLOITRE – COUETTE	BMW M3	A / 8
1997	POUDREL – FROMENT	R5 TURBO TOUR DE CORSE	F / 13
1998	VALLICIONI – GANDOLFI MEI	BMW M3	A / 8
1999	BRIGNOL – SOULEILLET	ALPINE A310 V6	F / 13
2000	BRIGNOL – SOULEILLET	ALPINE A310 V6	F / 13
2001	BALLET – AILLOUD-PERRAUD	CITROËN ZX KIT CAR	A / 7
2002	FANGUIAIRE – MOULIAS	RENAULT MAXI MEGANE	A / 7
2003	BOURCIER – DUCOUSSO	RENAULT MAXI MEGANE	A / 7
2004	BOURCIER – DUCOUSSO	RENAULT MAXI MEGANE	A / 7
2005	BOURCIER – DUCOUSSO	RENAULT MAXI MEGANE	A / 7
2006	BOURCIER – DUCOUSSO	RENAULT MAXI MEGANE	A / 7

## PROGRAMME - HORAIRES

<b>Parution du Règlement</b>	Lundi 30 juillet 2007
<b>Ouverture des Engagements</b>	Lundi 30 juillet 2007
<b>Parution du Road Book</b> (à disposition au siège de l'A.S.A.)	Samedi 15 septembre 2007
<b>Clôture des Engagements</b> (Minuit Cachet de la Poste faisant foi)	Lundi 10 septembre 2007
<b>Publication de la liste des engagés</b> Au siège de l'A.S.A.	Lundi 17 septembre 2007
<b>Vérifications des Documents</b> Salle Polyvalente – Avenue Auguste Bastide – PIERREVERT	Vendredi 21 septembre 2007 de 13 h 30 à 17 h 30
<b>Vérifications des Voitures</b> Parking Salle Polyvalente - PIERREVERT	Vendredi 21 septembre 2007 de 13 h 45 à 17 h 45
<b>1<sup>ère</sup> Réunion des Commissaires Sportifs</b> Salle Polyvalente – Avenue Auguste Bastide – PIERREVERT	Vendredi 21 septembre 2007 18 h 30
<b>Publication des équipages admis au départ</b> Salle Polyvalente – Avenue Auguste Bastide – PIERREVERT	Vendredi 21 septembre 2007 19 h 30
<b>Départ de la 1<sup>ère</sup> Etape du Rallye</b> Parking de la Mairie - PIERREVERT	Vendredi 21 septembre 2007 20 h 30
<b>Arrivée de la 1<sup>ère</sup> Etape du Rallye</b> Parking du Parc du Souvenir Français – Avenue Majoral Arnaud – MANOSQUE	Vendredi 21 septembre 2007 22 h 40
<b>Publication des heures et ordre de départ de la 2<sup>ème</sup> Etape</b> Parking du Parc du Souvenir Français – Avenue Majoral Arnaud – MANOSQUE	Samedi 22 septembre 2007 8 h 30
<b>Départ de la 2<sup>ème</sup> Etape du Rallye</b> Parking du Parc du Souvenir Français – Avenue Majoral Arnaud – MANOSQUE	Samedi 22 septembre 2007 9 h 00
<b>Arrivée du Rallye</b> Parking de la Mairie - PIERREVERT	Samedi 22 septembre 2007 17 h 45
<b>Vérifications finales éventuelles</b>	
<b>Publication des Résultats du Rallye</b> Salle Polyvalente – Avenue Auguste Bastide – PIERREVERT	Samedi 22 septembre 2007 20 h 00
<b>Remise des Prix</b> Salle Polyvalente – Avenue Auguste Bastide – PIERREVERT	Samedi 22 septembre 2007 21 h 15

## TABLEAUX D’AFFICHAGE OFFICIEL

Du lundi 30 juillet au vendredi 21 septembre 2007 à 13 h 30, le tableau officiel d’affichage se trouvera à la permanence du rallye :

**A.S.A. de HAUTE PROVENCE : Bd Pasteur – MANOSQUE**

Le vendredi 21 septembre de 13 h 30 à 22 h 30, le tableau officiel d’affichage se trouvera :

**Salle Polyvalente – Avenue Auguste Bastide – PIERREVERT**

Du vendredi 21 septembre 2007, 22 h 30 au samedi 22 septembre 11 h 00, le tableau officiel d’affichage se trouvera :

**Parking du Parc du Souvenir Français – Avenue Majoral Arnaud – MANOSQUE**

Le samedi 22 septembre de 11 h 00 à 21 h 00, le tableau officiel d’affichage se trouvera :

**Salle Polyvalente – Avenue Auguste Bastide – PIERREVERT**

## **PROGRAMME DES REUNIONS DU COLLEGE DES COMMISSAIRES SPORTIFS**

Les réunions du collège des commissaires sportifs se dérouleront à :

**Salle Polyvalente – Avenue Auguste Bastide – 04860 PIERREVERT**

Vendredi 21 septembre 2007 à 18 h 30

**Siège social A.S.A. de Haute Provence**

**Ancienne école de la Luquèce – Boulevard Pasteur – 04100 MANOSQUE**

Samedi 22 septembre 2007 à 8 h 00 et 19 h 45

### **LISTE DES ADRESSES**

**ORGANISATEUR  
ET SECRETARIAT DU RALLYE**

A.S.A. DE HAUTE PROVENCE  
Maison de l'Automobile  
Boulevard Pasteur  
04100 MANOSQUE  
Tél. : 04.92.72.05.32 – Fax : 04.92.72.75.90  
e-mail : [asa.hte Provence@wanadoo.fr](mailto:asa.hte Provence@wanadoo.fr)

---

**ACCUEIL DES OFFICIELS**

Vendredi 21 septembre de 13 h 30 à 18 h 00  
Salle Polyvalente – Avenue Auguste Bastide  
04860 PIERREVERT

---

**ACCUEIL DES PARTENAIRES  
PRESSE  
INVITES**

Vendredi 21 septembre de 13 h 30 à 18 h 00  
Salle Polyvalente – Avenue Auguste Bastide  
04860 PIERREVERT

---

**VERIFICATIONS ADMINISTRATIVES**

Salle Polyvalente  
Avenue Auguste Bastide  
04860 PIERREVERT

---

**VERIFICATIONS TECHNIQUES**

Parking Salle Polyvalente  
04860 PIERREVERT

---

**PARC FERME**

Le vendredi 21 septembre 2007 de 13 h 30 à 22 h 40 :  
Parking de la Mairie – PIERREVERT  
Du vendredi 21 septembre 2007 22 h 40 au samedi 22  
septembre 2007 11 h 10 :  
Avenue Majoral Arnaud – MANOSQUE  
Le samedi 22 septembre 2007 de 17 h 45 à 20 h 30 :  
Parking de la Mairie – PIERREVERT

---

**PERMANENCE DU RALLYE**

De la date d'ouverture des engagements,  
au samedi 22 septembre 2007 à 21 h 15 :  
A.S.A. DE HAUTE PROVENCE  
Boulevard Pasteur - 04100 MANOSQUE  
Tél. : 04.92.72.05.32 – Fax : 04.92.72.75.90

---

**REMISE DES PRIX**

Salle Polyvalente  
Avenue Auguste Bastide  
04860 PIERREVERT

---

## Article 1P. ORGANISATION

L'Association Sportive Automobile de Haute Provence organise les 21, et 22 septembre 2007, le **19<sup>ème</sup> RALLYE NATIONAL DE HAUTE PROVENCE**, en qualité d'organisateur administratif.

Le présent règlement a reçu le permis d'organisation de la FFSA, n° 170 en date du 29 mai 2007. Permis d'organisation du Comité Régional n° 26 en date du 9 mai 2007.

### Comité d'Organisation

Organisation Générale

- Patrice POCHON

Intendance / Hébergement

- Florence DEWERDT

Partenaires

- Jean Paul POCHON

Commissaires

- Robert HEIN

Matériel

- Olivier GUILLAUME

Remise des Prix

- Francine POCHON

Divers

- Membres A.S.A de Haute Provence

Secrétariat du Rallye

A.S.A. DE HAUTE PROVENCE

Maison de l'Automobile - Boulevard Pasteur

04100 MANOSQUE

Tél. : 04.92.72.05.32 – Fax : 04.92.72.75.90

Organisateur Technique

ECURIE AUTOMOBILE TEAM 04

Chez Monsieur Jean Paul POCHON

26 Avenue de l'Homme-La Dône-04860 PIERREVERT

### 1.1P. - OFFICIELS

Observateur

: - Rémi TOSELLO

11228-0706

Délégué FFSA

: - Gérard GHIGO

1967-0729

#### Collège des Commissaires Sportifs :

Président

: - Jean Louis VATON

5493-0728

Membres

: - Max DECARPENTRIE

3433-0730

- Christine DESSORIS-EYDOUX

8178-0727

- Françoise GERLAND

10193-0508

- Clair SCHMIT

9199-0729

Secrétaire

: - Laurent DE METS

53293-0730

#### Direction de Course :

Directeur de Course

: - André EYDOUX

7205-0727

Directeurs de Course Adjoints

: - David BERETTI

20543-0606

- Sylvie SCHMIT

36488-0729

Directeur de Course chargé du BBR

: - Gérard GHIGO

1967-0729

Directeurs de Course délégués aux

Epreuves Spéciales

: - Yannick BARDIN

46622-0726

- Patrick LATIL (Poste Inter)

3027-0722

- Marie-Odile VINCENSINI

9656-0727

Médecin Chef

: - Marc MONTIEL

35257-0728

Commissaire Technique Responsable

: - Michel LE BORGNE

2669-0730

Commissaires Techniques

: - Valérie BERETTI

122514-0606

- Philippe BLANC

38131-0727

- Daniel LAPIQUE

5826-0729

- Jean François PINAZO

1088-0715

- Dominique TURPIN

119021-0721

Chargés des Relations avec  
les Concurrents

: Sophie  
LE BORGNE  
35629-0730



Odile  
MONTIEL  
6895-0728



Chargée des relations avec la Presse

: - Francine POCHON

57592-0730

Classements

: - Toprallye.com

Speaker

: - Michel VIGNAL

## 1.2P. - ELIGIBILITE

Le « 19<sup>ème</sup> RALLYE NATIONAL DE HAUTE PROVENCE » compte pour :

- la Coupe de France des Rallyes Nationaux 2<sup>ème</sup> Division 2008 coefficient 3,
- les Challenges du Comité Régional Provence - Alpes - Côte d'Azur 2007, suivants : rallye asphalte "pilotes", rallye asphalte "copilotes", rallye asphalte "jeune espoir", rallye féminin

## 1.3P. - VERIFICATIONS

Les équipages recevront avec leur accusé de réception d'engagement, une convocation pour les vérifications qui auront lieu le **vendredi 21 septembre 2007 de 13 h 30 à 17 h 30** :

**Administratives** : Salle Polyvalente – Avenue Auguste Bastide – 04860 PIERREVERT.

**Techniques** : Parking Salle Polyvalente – 04860 PIERREVERT.

A l'issue des vérifications les véhicules seront mis en parc fermé (Parking de la Mairie PIERREVERT) jusqu'à leur heure de départ.

Les vérifications finales auront lieu :

**GARAGE DES COTEAUX (Agent Peugeot)- Avenue de la Couesto – 04860 PIERREVERT.**

Prix de la main d'œuvre : 45,00 € TTC.

## Article 2P. ASSURANCES

(Conforme au règlement standard F.F.S.A.)

## Article 3P. CONCURRENENTS ET PILOTES

### 3.1P. - DEMANDE D'ENGAGEMENT – INSCRIPTIONS

3.1.1P. Concurrent Admis

(Conforme au règlement standard F.F.S.A.)

3.1.5P. Toute personne qui désire participer au **19<sup>ème</sup> RALLYE NATIONAL DE HAUTE PROVENCE** doit adresser au secrétariat du rallye la demande d'engagement ci-jointe, dûment complétée avant le **lundi 10 septembre 2007** minuit (cachet de la poste faisant foi).

3.1.10P. Le nombre d'engagés est fixé à **130** voitures maximum. Lorsque le chiffre sera atteint les suivants seront considérés comme des suppléants et inscrits sur une liste d'attente.

3.1.11P. Les frais de participation sont ainsi fixés :

- avec la publicité facultative de l'organisateur : **350,00 €**
- sans la publicité facultative de l'organisateur : **700,00 €**
- aux équipages (1<sup>er</sup> pilote) de l'A.S.A. de Haute Provence : **300,00 €**

3.1.12P. La demande d'engagement ne sera acceptée que si elle est accompagnée du montant des frais de participation.

## Article 4P. VOITURES ET EQUIPEMENTS

### 4.1P. – VOITURES AUTORISEES

Sont autorisées les voitures homologuées, à la date des vérifications techniques, qui répondent aux prescriptions de l'Annexe « J » du Code Sportif International pour les voitures du groupe A (y compris les Kit-Cars et Super 1600), les voitures du groupe N et aux prescriptions de la FFSA pour les voitures des groupes F2000, FN,FA,GT de série.

Les voitures WRC, FRC et S2000 sont admises sans marquer des points à la Coupe de France.

### 4.3P. – ASSISTANCE

L'assistance est interdite en dehors des zones et parcs d'assistance définis par l'organisation.

#### 4.3.3P. – Définition de l'assistance interdite

Voiture concurrente quittant l'itinéraire du rallye. L'utilisation ou la réception de tous matériaux manufacturés (solides ou liquides), pièces détachées, outils ou matériel autres que ceux transportés dans la voiture concurrente. Le stationnement d'un véhicule d'assistance et le positionnement ou l'installation de tous matériaux, pièces détachées, outils ou matériel sur l'itinéraire excepté dans un parc ou zone d'assistance. Le transport ou la détention de carburant à bord du véhicule en dehors du ou des réservoirs, du circuit de carburant et de ses annexes autorisés par le règlement, est strictement interdit.

## Article 5P. PUBLICITE

Publicité obligatoire:	Panneaux de portières haut	: MANOSQUE
	Panneaux de portières bas	: WWW.ORECA.FR
	Panneaux de portières coté	: CONSEILS REGIONAL / GENERAL GREOUX-LES-BAINS
Publicité facultative:	Bandeaux de pare-brise gauche	: HYPER U MANOSQUE
	Bandeaux de pare-brise droit	: PEUGEOT SAFA SUD

## Article 6P. SITES ET INFRASTRUCUTRES

### 6.1P. - DESCRIPTION

Le 19<sup>ème</sup> RALLYE NATIONAL DE HAUTE PROVENCE représente un parcours de 282,84 km. Il est divisé en 2 étapes et 4 sections. Il comporte 8 épreuves spéciales d'une longueur totale de 105,48 km.

Les épreuves spéciales sont :

E.S. 1	-	6,82 km	-	1 fois	-	6,82 km
E.S. 2	-	11,93 km	-	1 fois	-	11,93 km
E.S. 3 – 5 – 7	-	19,71 km	-	3 fois	-	59,13 km
E.S. 4 – 6 – 8	-	9,20 km	-	3 fois	-	27,60 km

L'itinéraire horaire fait l'objet de l'annexe du présent règlement.

L'intervalle entre chaque voiture sera d'une minute.

L'heure officielle de l'épreuve sera celle de l'horloge parlante (tél. : 3699).

Le découpage de l'itinéraire, ainsi que les contrôles horaires, contrôles de passages, périodes de neutralisation, etc... seront repris dans le carnet de contrôle et le road book qui sera disponible à partir du samedi 15 septembre 2007 en raison des reconnaissances réglementées à l'article 6.2P.

### 6.2P. – RECONNAISSANCES

(Conforme au règlement standard F.F.S.A.)

6.2.6P. Les reconnaissances auront lieu suivant les horaires suivants :

	E.S. 1	E.S. 2	E.S. 3 – 5 – 7	E.S. 4 – 6 – 8
<b>Samedi 15 septembre</b>	9 h 00 à 18 h 00 21 h 00 à 23 h 00	9 h 00 à 18 h 00 21 h 00 à 23 h 00	9 h 00 à 18 h 00	9 h 00 à 18 h 00
<b>Dimanche 16 septembre</b>	9h 00 à 18 h 00	9 h 00 à 18 h 00	9h 00 à 18 h 00	9 h 00 à 18 h 00
<b>Jeudi 20 septembre</b>	9 h 00 à 18 h 00 21 h 00 à 23 h 00	9 h 00 à 18 h 00 21 h 00 à 23 h 00	9h 00 à 18 h 00	9 h 00 à 18 h 00
<b>Vendredi 21 septembre</b>	9h 00 à 18 h 00	9 h 00 à 18 h 00	9h 00 à 18 h 00	9 h 00 à 18 h 00



## Article 7P. DEROULEMENT DE L'EPREUVE

### 7.2.P. - DISPOSITIONS GENERALES RELATIVES AUX CONTROLES

Les signes distinctifs des commissaires sont :

- Commissaires Chef de poste Chasubles Vertes
- Commissaires de routes Chasubles Jaunes
- Directeurs d'épreuves Chasubles Blanches
- Chronométrateurs Chasubles Rouges

## Article 8P. RECLAMATION - APPEL

(Conforme au règlement standard F.F.S.A.)

## Article 9P. CLASSEMENT

(Conforme au règlement standard F.F.S.A.)

## Article 10P. PRIX

### PRIX EN ESPECES :

Tous les prix sont cumulables

Clé	Général		Groupes - Classes					Féminin
	1 à 60	+ de 60	1 à 4	5 à 10	11 à 15	16 à 20	+ de 20	
Partants	1 à 60	+ de 60	1 à 4	5 à 10	11 à 15	16 à 20	+ de 20	2 et +
1 <sup>er</sup>	800 €	1000 €	250 €	350 €	350 €	350 €	350 €	250 €
2 <sup>ème</sup>	500 €	700 €		250 €	250 €	250 €	250 €	
3 <sup>ème</sup>	300 €	500 €		200 €	200 €	200 €		
4 <sup>ème</sup>	200 €	300 €		150 €	150 €			
5 <sup>ème</sup>	100 €	200 €		100 €				
<b>Total Général maximum des prix distribuables = 21 850 €.</b>								

### COUPES

De nombreuses coupes seront remises aux vainqueurs du général, des groupes et des classes ainsi qu'au premier équipage féminin. .

#### TROPHEE DAVID COLAIANNI

Ce trophée récompensera l'équipage engagé en groupe N/FN, ayant réalisé le plus grand nombre de meilleurs temps de groupe sur l'ensemble de l'épreuve. Même les équipages ayant abandonné pourront prétendre à ce trophée. .

#### TROPHEE PEUGEOT SAFA SUD

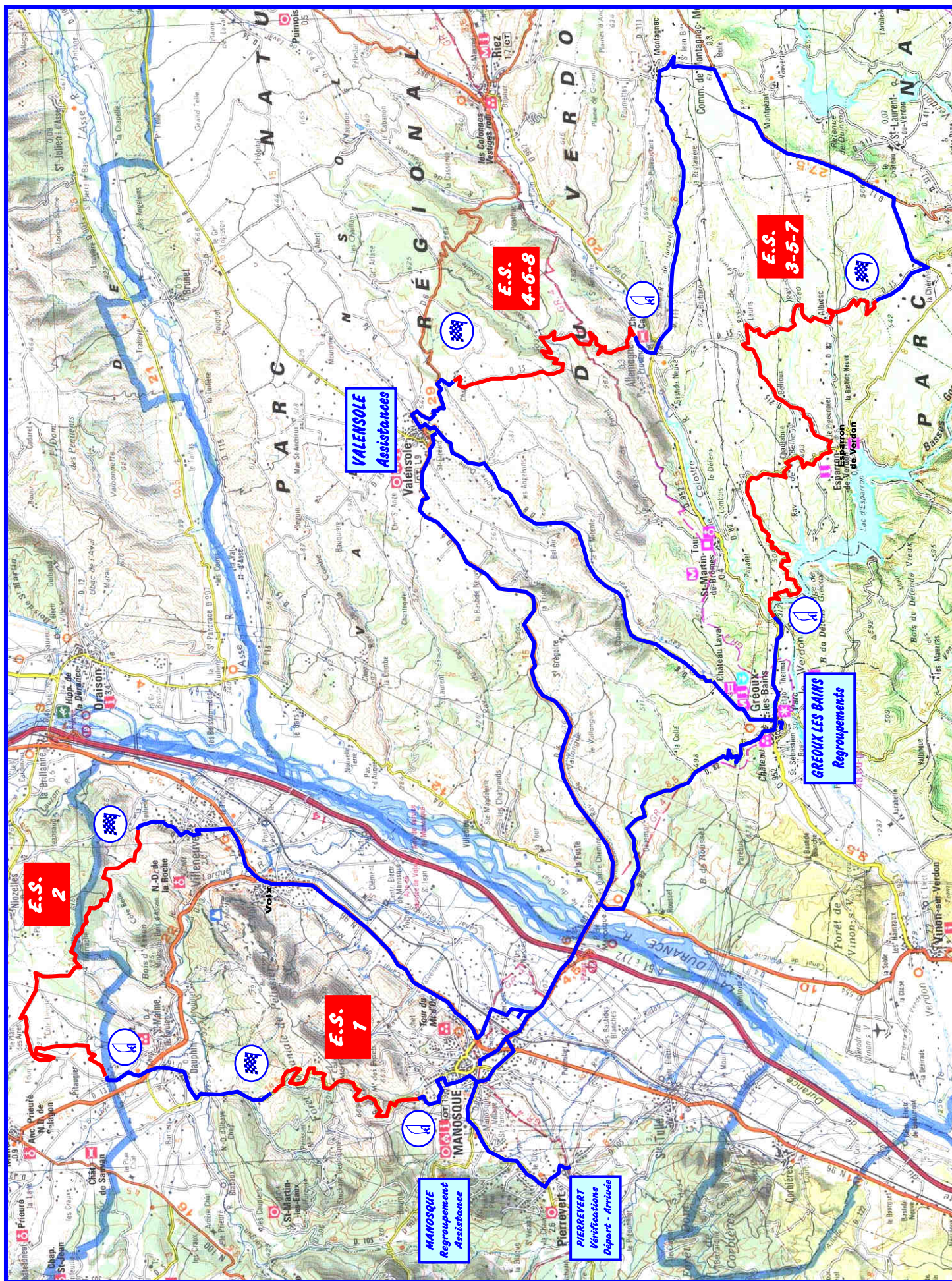
Ce trophée récompensera l'équipage participant sur un véhicule de la marque Peugeot, le mieux classé au classement général final de l'épreuve.

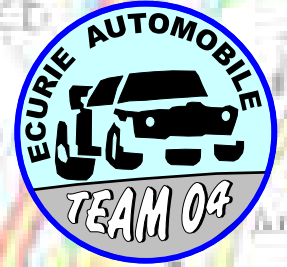
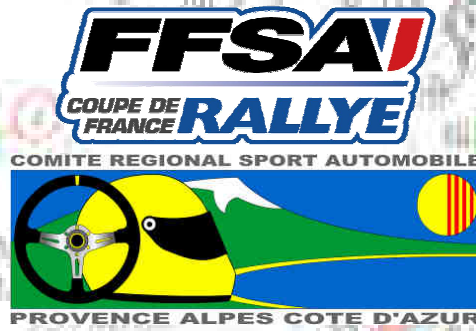
#### TROPHEE DES COMMISSAIRES

Des coupes récompenseront les commissaires des différentes associations sportives officiant pendant l'épreuve.

La remise des prix du 19<sup>ème</sup> RALLYE NATIONAL DE HAUTE PROVENCE se déroulera le samedi 22 septembre 2007 à 21 h 15 :

*Salle polyvalente  
Avenue Auguste Bastide  
04860 PIERREVERT.*





**19ème Rallye National de  
HAUTE  
PROVENCE**

*21 et 22  
Septembre  
2007*



**COUPE DE FRANCE DES RALLYES  
(Coef. 3)**

**ITINERAIRE - CONTRÔLES - HORAIRES**

## ANNEXE EPREUVES SPECIALES

### VENDREDI 21 SEPTEMBRE : PREMIERE ETAPE - PREMIERE SECTION

*PARC FERME PIERREVERT – PARC FERME MANOSQUE  
47,16 Km comprenant 2 épreuves spéciales totalisant 18,75 Km*

- **E.S. n° 1** : **LA MORT D'IMBERT – 6,82 Km**  
Départ : Sur D5 panneau sortie Manosque  
Arrivée: Sur D5 800 mètres avant Bif. D5 / Route de Géosel
- **E.S. n° 2** : **PAYS DE FORCALQUIER - VILLENEUVE – 11,93 Km**  
Départ : Sur VO 200 mètres après Bif. D16 / VO.  
Arrivée: Sur D216 500 mètres avant panneau Villeneuve

### SAMEDI 22 SEPTEMBRE : DEUXIEME ETAPE - DEUXIEME SECTION

*PARC FERME MANOSQUE – PARC DE REGROUPEMENT GREOUX LES BAINS  
84,43 Km comprenant 2 épreuves spéciales totalisant 28,91 Km*

- **E.S. n° 3** : **ESPARRON – 19,71 Km**  
Départ : Sur D315 50 mètres après pont sur Le Colostre  
Arrivée: Sur D15 1000 mètres avant Château d'Eau
- **E.S. n° 4** : **ALLEMAGNE - 9,20 Km**  
Départ : Sur D15 110 mètres après Bif. D15 / CC  
Arrivée: Sur D15 Chemin Campagne de la Drôme

### SAMEDI 22 SEPTEMBRE : DEUXIEME ETAPE - TROISIEME SECTION

*PARC DE REGROUPEMENT GREOUX LES BAINS – PARC DE REGROUPEMENT GREOUX LES BAINS  
69,21 Km comprenant 2 épreuves spéciales totalisant 28,91 Km*

- **E.S. n° 5** : **ESPARRON – 19,71 Km**  
Départ : Sur D315 50 mètres après pont sur Le Colostre  
Arrivée: Sur D15 1000 mètres avant Château d'Eau
- **E.S. n° 6** : **ALLEMAGNE - 9,20 Km**  
Départ : Sur D15 110 mètres après Bif. D15 / CC  
Arrivée: Sur D15 Chemin Campagne de la Drôme

### SAMEDI 22 SEPTEMBRE : DEUXIEME ETAPE - QUATRIEME SECTION

*PARC DE REGROUPEMENT GREOUX LES BAINS – PARC FERME PIERREVERT  
82,04 Km comprenant 2 épreuves spéciales totalisant 28,91 Km*

- **E.S. n° 7** : **ESPARRON – 19,71 Km**  
Départ : Sur D315 50 mètres après pont sur Le Colostre  
Arrivée: Sur D15 1000 mètres avant Château d'Eau
- **E.S. n° 8** : **ALLEMAGNE - 9,20 Km**  
Départ : Sur D15 110 mètres après Bif. D15 / CC  
Arrivée: Sur D15 Chemin Campagne de la Drôme

**Soit une longueur totale du rallye de 282,84 Km  
Comprenant 8 épreuves spéciales totalisant 105,48 Km**

## ITINERAIRES ET CONTRÔLES - 1<sup>ère</sup> ETAPE VENDREDI 21 SEPTEMBRE

Contrôles	Itinéraires	Kilométrage		Horaires		
		Entre CH	Total	Temps Imparti	Première Voiture	Dernière Voiture
<b>PREMIERE SECTION : PARC FERME PIERREVERT – PARC FERME MANOSQUE</b>						
<b>Premier Secteur : 7,10 km – Temps Imparti 22 minutes</b>						
C.H. 0	<b>SORTIE PARC FERME PIERREVERT</b> Avenue Auguste Bastide - Cours de la Libération Avenue de la Cousto – Rond Point Bif. D6 Bif. D6 / D907 à droite D907 <b>MANOSQUE</b> Avenue du Luberon – Place du Docteur Caire Rue des Lavandes – Montée des Bassins Rue des Tourelles – Allée Canto Grillet Boulevard Georges Clémenceau – Boulevard Martin Bret Place du Souvenir – Avenue de l'Argile Montée de la Mort d'Imbert – D5	0,00	0,00		20 h 30	22 h 40
Z. Assistance C.H. 1	<b>Sur D5 100 mètres avant panneau sortie MANOSQUE</b>	7,10	7,10	22'	20 h 52	23 h 02
<b>NEUTRALISATION</b>		0,09	7,19	3'		
<b>Deuxième Secteur : 11,91 km – Temps Imparti : 22 minutes / Epreuve Spéciale 1 : LA MORT D'IMBERT = 6,82 km</b>						
D.E.S. 1 A.E.S. 1 P.S. 1	<b>E.S. 1 : LA MORT D'IMBERT : 6,82 Km</b> <b>Sur D5 panneau sortie MANOSQUE</b> <b>Sur D5 800 m. avant Bif. D5 / Route de Géosel</b> <b>Sur D5 300 m. avant Bif. D5 / Route de Géosel</b> Bif. D5 / D16 à droite sur D16 – DAUPHIN - Bif D16 / D13 en face sur D16 – Bif D16 / VO. à d. sur VO.	0,00	7,19		20 h 55	23 h 05
C.H. 2	<b>Sur V.O. à hauteur de la maison</b>	11,91	19,10	22'	21 h 17	23 h 27
<b>NEUTRALISATION</b>		0,06	19,16	3'		
<b>Troisième Secteur : 25,55 km -Temps Imparti : 40 minutes / Epreuve Spéciale 2 : VILLENEUVE = 11,92 km</b>						
D.E.S. 2 A.E.S. 2 P.S. 2	<b>E.S. 2 : VILLENEUVE : 10,92 Km</b> <b>Sur V.O. fin parking de la ferme</b> Bif V.O. / V.O. après pont à gauche - Bif VO / D16 à droite sur D16 – Bif D16 / VO à droite sur VO – Bif VO / D216 à droite sur D216 <b>Sur D216 600 m. av. entrée Villeneuve – Chemin à droite</b> <b>Sur D216 200 mètres avant entrée Villeneuve</b> VILLENEUVE – Chemin des Oliviers – Chemin Neuf – Chemin des Vignes - Bif. Chemin des Vignes / N96 à droite sur N96 – VOLX – N96 – Quatre Ronds-points tout droit Boulevard du Marechal Juin – Rond-point de l'Olivette Avenue du Moulin Neuf – Boulevard Saint Joseph Avenue du 1 <sup>er</sup> Mai – Avenue Joseph Cugnot Entrée Centre Commercial Hyper U	0,00	19,16		21 h 20	23 h 30
C.H. 2A	<b>ENTREE PARC ASSISTANCE MANOSQUE HYPER U</b> Derrière centre de lavage	25,55	44,71	40'	22 h 00	0 h 10
<b>Quatrième Secteur : 0,18 km – Temps Imparti : 30 minutes</b>						
C.H. 2A	<b>ENTREE ASSISTANCE MANOSQUE HYPER U</b> Traverser le parking	0,00	44,71		22 h 00	0 h 10
C.H. 2B	<b>SORTIE ASSISTANCE MANOSQUE HYPER U</b>	0,18	44,89	30'	22 h 30	0 h 40
<b>Cinquième Secteur : 2,27 km -Temps Imparti : 10 minutes</b>						
C.H. 2B	<b>SORTIE ASSISTANCE MANOSQUE HYPER U</b> Avenue Joseph Cugnot – Rond-point Précombaux Avenue de la Libération – Place Damase Arbaud Avenue du Maréchal de Lattre de Tassigny Rond-point N96 - Avenue Jean Giono Avenue Majoral Arnaud	0,00	44,89		22 h 30	0 h 40
C.H. 2C	<b>ENTREE PARC FERME MANOSQUE</b> Parking du Parc du Souvenir Français	2,27	47,16	10'	22 h 40	0 h 50
<b>PARC FERME FIN DE 1ERE ETAPE</b>						

## ITINERAIRES ET CONTRÔLES - 2<sup>ème</sup> ETAPE SAMEDI 22 SEPTEMBRE

Contrôles	Itinéraires	Kilométrage		Horaires		
		Entre CH	Total	Temps Imparti	Première Voiture	Dernière Voiture
<b>DEUXIEME SECTION : PARC FERME MANOSQUE- PARC REGROUPEMENT GREOUX LES BAINS</b>						
<b>Sixième Secteur : 18,62 km – Temps Imparti : 37 minutes</b>						
C.H. 2D	<b>SORTIE PARC FERME MANOQUE</b> Avenue Majoral Arnaud – Avenue Jean Giono Avenue Maréchal de Lattre de Tassigny Place Damase Arbaud – Avenue de la Libération Boulevard Saint Joseph – Rue Ampère – Rue Denis Papin Avenue Joseph Cugnot – Rond-point Précombaux D907 - Bif. D907 / D4 / D6 – D952 – Bif D952 / D82 – D82	0,00	47,16		9 h 00	11 h 10
Z. Assistance	<b>GREOUX LES BAINS</b> Chemin Neuf – Avenue des Marronniers Avenue des Alpes Avenue des Thermes – D952 D952 – Bif D952 / D315 – D315					
C.H. 3	<b>Sur D315 avant pont sur Le Colostre</b>	18,62	65,78	37'	9 h 37	11 h 47
	<b>NEUTRALISATION</b>	0,09	65,87	3'		
<b>Septième Secteur : 39,29 km – Temps Imparti : 47 minutes / Epreuve Spéciale 3 : ESPARRON = 19,71 km</b>						
D.E.S. 3	<b>E.S. 3 : ESPARRON : 19,71 Km</b> <b>Sur D315 50 mètres après pont sur Le Colostre</b> Bif D315 / D82 – D82 – Bif D82 / CC – CC Bif CC / D15 – D15 ALBIOSC	0,00	65,87		9 h 40	11 h 50
A.E.S. 3	Bif. D15 / Route Esparron de Verdon tout droit sur D15					
P.S. 3	<b>Sur D15 chemin de terre à gauche début du plateau</b> <b>Sur D15 300 m. après AES chemin de terre à droite</b> Bif D15 / C3 à gauche sur C3 – Bif C3 / D11 – D11 Bif. D11 / D211 – D211 – MONTAGNAC Bif D211 / D111 – D111 ALLEMAGNE EN PROVENCE					
C.H. 4	Bif D111 / D952 – D952 – Bif D952 / D15 – D15 <b>Sur D15 Bif D15 / CC Panneau dir. VALENSOLE</b>	39,29	105,16	47'	10 h 27	12 h 37
	<b>NEUTRALISATION</b>	0,11	105,27	3'		
<b>Huitième Secteur : 13,12 km – Temps Imparti : 17 minutes / Epreuve Spéciale 4 : ALLEMAGNE = 9,20 km</b>						
D.E.S. 4	<b>E.S. 4 : ALLEMAGNE : 9,20 Km</b> <b>Sur D15 100 mètres après Bif D15/ CC</b>	0,00	105,27		10 h 30	12 h 40
A.E.S. 4	<b>Sur D15 chemin de Terre Campagne de la Drôme</b>					
P.S. 4	<b>Sur D15 50 m. avant Bif D15 / D6</b> D6 – Route de RIEZ - VALENSOLE Le Pré de Foire – Boulevard Frédéric Mistral Place Mistral					
C.H. 4A	<b>ENTREE ASSISTANCE VALENSOLE</b> <b>Parking de la salle des Fêtes</b>	13,12	118,39	17'	10 h 47	12 h 57
<b>Neuvième Secteur : 0,45 km – Temps Imparti : 30 minutes</b>						
C.H. 4A	<b>ENTREE ASSISTANCE VALENSOLE</b> Chemin des Coussières – Chemin de Saint Pierre	0,00	118,39		10 h 47	12 h 57
C.H. 4B	<b>SORTIE ASSISTANCE VALENSOLE</b> <b>A hauteur de la distillerie</b>	0,45	118,84	30'	11 h 17	13 h 27
<b>Dixième Secteur : 12,75 km – Temps Imparti : 20 minutes</b>						
C.H. 4B	<b>SORTIE ASSISTANCE VALENSOLE</b> D8 – GREOUX LES BAINS Route de Valensole – Avenue des Alpes Avenue Pierre Brossolette	0,00	118,84		11 h 17	13 h 27
C.H. 4C	<b>ENTREE REGROUPEMENT GREOUX LES BAINS</b>	12,75	131,59	20'	11 h 37	13 h 47
<b>PARC DE REGROUPEMENT DE 48 MINUTES MAXIMUM</b>						

Contrôles	Itinéraires	Kilométrage		Horaires		
		Entre CH	Total	Temps Imparti	Première Voiture	Dernière Voiture
<b>TROISIEME SECTION : PARC REGROUPEMENT GREOUX – PARC REGROUPEMENT GREOUX</b>						
<b>Onzième Secteur : 3,40 km – Temps Imparti : 12 minutes</b>						
<b>C.H. 4D</b>	<b>SORTIE REGROUPEMENT GREOUX LES BAINS</b> GREOUX LES BAINS Avenue Pierre Brossolette - Avenue des Alpes Avenue des Thermes – D952 D952 – Bif D952 / D315 – D315	<b>0,00</b>	<b>131,59</b>		<b>12 h 25</b>	<b>14 h 35</b>
<b>C.H. 5</b>	<b>Sur D315 avant pont sur Le Colostre</b>	<b>3,40</b>	<b>134,99</b>	<b>12'</b>	<b>12 h 37</b>	<b>14 h 47</b>
	<b>NEUTRALISATION</b>	<b>0,09</b>	<b>135,08</b>	<b>3'</b>		
<b>Douzième Secteur : 39,29 km – Temps Imparti : 47 minutes / Epreuve Spéciale 5 : ESPARRON = 19,71 km</b>						
<b>D.E.S. 5</b>	<i>E.S. 5 : ESPARRON : 19,71 Km</i> <b>Sur D315 50 mètres après pont sur Le Colostre</b> Bif D315 / D82 – D82 – Bif D82 / CC – CC Bif CC / D15 – D15 ALBIOSC	<b>0,00</b>	<b>135,08</b>		<b>12 h 40</b>	<b>14 h 50</b>
<b>A.E.S. 5</b> <b>P.S. 5</b>	<b>Sur D15 chemin de terre à gauche début du plateau</b> <b>Sur D15 300 m. après AES chemin de terre à droite</b> Bif D15 / C3 à gauche sur C3 – Bif C3 / D11 – D11 Bif. D11 / D211 – D211 – MONTAGNAC Bif D211 / D111 – D111 ALLEMAGNE EN PROVENCE					
<b>C.H. 6</b>	<b>Sur D15 Bif D15 / CC Panneau dir. VALENSOLE</b>	<b>39,29</b>	<b>174,37</b>	<b>47'</b>	<b>13 h 27</b>	<b>15 h 37</b>
	<b>NEUTRALISATION</b>	<b>0,11</b>	<b>174,48</b>	<b>3'</b>		
<b>Treizième Secteur : 13,12 km – Temps Imparti : 17 minutes / Epreuve Spéciale 6 : ALLEMAGNE = 9,20 km</b>						
<b>D.E.S. 6</b> <b>A.E.S. 6</b> <b>P.S. 6</b>	<i>E.S. 6 : ALLEMAGNE : 9,20 Km</i> <b>Sur D15 100 mètres après Bif D15/ CC</b> <b>Sur D15 chemin de Terre Campagne de la Drôme</b> <b>Sur D15 50 m. avant Bif D15 / D6</b> D6 – Route de RIEZ - VALENSOLE Le Pré de Foire – Boulevard Frédéric Mistral Place Mistral	<b>0,00</b>	<b>174,48</b>		<b>13 h 30</b>	<b>15 h 40</b>
<b>C.H. 6A</b>	<b>ENTREE ASSISTANCE VALENSOLE</b> Parking de la salle des Fêtes	<b>13,12</b>	<b>187,60</b>	<b>17'</b>	<b>13 h 47</b>	<b>15 h 57</b>
<b>Quatorzième Secteur : 0,45 km – Temps Imparti : 30 minutes</b>						
<b>C.H. 6A</b>	<b>ENTREE ASSISTANCE VALENSOLE</b> Chemin des Coussières – Chemin de Saint Pierre	<b>0,00</b>	<b>187,60</b>		<b>13 h 47</b>	<b>15 h 57</b>
<b>C.H. 6B</b>	<b>SORTIE ASSISTANCE VALENSOLE</b> A hauteur de la distillerie	<b>0,45</b>	<b>188,05</b>	<b>30'</b>	<b>14 h 17</b>	<b>16 h 27</b>
<b>Quinquième Secteur : 12,75 km – Temps Imparti : 20 minutes</b>						
<b>C.H. 6B</b>	<b>SORTIE ASSISTANCE VALENSOLE</b> D8 – GREOUX LES BAINS Route de Valensole – Avenue des Alpes Avenue Pierre Brossolette	<b>0,00</b>	<b>188,05</b>		<b>14 h 17</b>	<b>16 h 27</b>
<b>C.H. 6C</b>	<b>ENTREE REGROUPEMENT GREOUX LES BAINS</b>	<b>12,75</b>	<b>200,80</b>	<b>20'</b>	<b>14 h 37</b>	<b>16 h 47</b>
<b>PARC DE REGROUPEMENT DE 48 MINUTES MAXIMUM</b>						

Contrôles	Itinéraires	Kilométrage		Horaires		
		Entre CH	Total	Temps Imparti	Première Voiture	Dernière Voiture
<b>QUATRIEME SECTION : PARC REGROUPEMENT GREOUX LES BAINS – PARC FERME PIERREVERT</b>						
<b>Seizième Secteur : 3,40 km – Temps Imparti : 12 minutes</b>						
<b>C.H. 6D</b>	<b>SORTIE REGROUPEMENT GREOUX LES BAINS</b> GREOUX LES BAINS Avenue Pierre Brossolette - Avenue des Alpes Avenue des Thermes – D952 D952 – Bif D952 / D315 – D315	<b>0,00</b>	<b>200,80</b>		<b>15 h 25</b>	<b>17 h 35</b>
<b>C.H. 7</b>	<b>Sur D315 avant pont sur Le Colostre</b>	<b>3,40</b>	<b>204,20</b>	<b>12'</b>	<b>15 h 37</b>	<b>17 h 47</b>
	<b>NEUTRALISATION</b>	<b>0,09</b>	<b>204,29</b>	<b>3'</b>		
<b>Dix-septième Secteur : 39,29 km – Temps Imparti : 47 minutes / Epreuve Spéciale 7 : ESPARRON = 19,71 km</b>						
<b>D.E.S. 7</b>	<i>E.S. 7 : ESPARRON : 19,71 Km</i> <b>Sur D315 50 mètres après pont sur Le Colostre</b> Bif D315 / D82 – D82 – Bif D82 / CC – CC Bif CC / D15 – D15 ALBIOSC	<b>0,00</b>	<b>204,29</b>		<b>15 h 40</b>	<b>17 h 50</b>
<b>A.E.S. 7</b> <b>P.S. 7</b>	<b>Sur D15 chemin de terre à gauche début du plateau</b> <b>Sur D15 300 m. après AES chemin de terre à droite</b> Bif D15 / C3 à gauche sur C3 – Bif C3 / D11 – D11 Bif. D11 / D211 – D211 – MONTAGNAC Bif D211 / D111 – D111 ALLEMAGNE EN PROVENCE					
<b>C.H. 8</b>	Bif D111 / D952 – D952 – Bif D952 / D15 – D15 <b>Sur D15 Bif D15 / CC Panneau dir. VALENSOLE</b>	<b>39,29</b>	<b>243,58</b>	<b>47'</b>	<b>16 h 27</b>	<b>18 h 37</b>
	<b>NEUTRALISATION</b>	<b>0,11</b>	<b>243,69</b>	<b>3'</b>		
<b>Dix-huitième : 13,12 km – Temps Imparti : 17 minutes / Epreuve Spéciale 8 : ALLEMAGNE = 9,20 km</b>						
<b>D.E.S. 8</b> <b>A.E.S. 8</b> <b>P.S. 8</b>	<i>E.S. 8 : ALLEMAGNE : 9,20 Km</i> <b>Sur D15 100 mètres après Bif D15/ CC</b> <b>Sur D15 chemin de Terre Campagne de la Drôme</b> <b>Sur D15 50 m. avant Bif D15 / D6</b> D6 – Route de RIEZ - VALENSOLE Le Pré de Foire – Boulevard Frédéric Mistral Place Mistral	<b>0,00</b>	<b>243,69</b>		<b>16 h 30</b>	<b>18 h 40</b>
<b>C.H. 8A</b>	<b>ENTREE ASSISTANCE VALENSOLE</b> <b>Parking de la salle des Fêtes</b>	<b>13,12</b>	<b>256,81</b>	<b>17'</b>	<b>16 h 47</b>	<b>18 h 57</b>
<b>Dix-neuvième Secteur : 0,45 km – Temps Imparti : 15 minutes</b>						
<b>C.H. 8A</b>	<b>ENTREE ASSISTANCE VALENSOLE</b> Chemin des Coussières – Chemin de Saint Pierre	<b>0,00</b>	<b>256,81</b>		<b>16 h 47</b>	<b>18 h 57</b>
<b>C.H. 8B</b>	<b>SORTIE ASSISTANCE VALENSOLE</b> <b>A hauteur de la distillerie</b>	<b>0,45</b>	<b>257,26</b>	<b>15'</b>	<b>17 h 02</b>	<b>19 h 12</b>
<b>Vingtième Secteur : 25,58 km – Temps Imparti : 43 minutes</b>						
<b>C.H. 8B</b>	<b>SORTIE ASSISTANCE VALENSOLE</b> D8 – Cours Reynaud Avenue de Provence – Chemin du Riou Route de Manosque - D6 - Bif D6 / D4 : D907 D907 – MANOSQUE Avenue de la Libération – Rodeo René Cassin Avenue Georges Pompidou – Avenue Jean moulin Place du docteur Caire – Avenue du Luberon – D907 Bif D907 / D6 – D6 – Bif D6 / D105 – D105 Avenue de La Cousto – Cours de la Libération Avenue Auguste Bastide – Parking de la Mairie	<b>0,00</b>	<b>257,26</b>		<b>17 h 02</b>	<b>19 h 12</b>
<b>C.H. 8C</b>	<b>ENTREE PARC FERME PIERREVERT</b>	<b>25,58</b>	<b>282,84</b>	<b>43'</b>	<b>17 h 45</b>	<b>19 h 55</b>
<b>PARC FERME FIN DU RALLYE</b>						