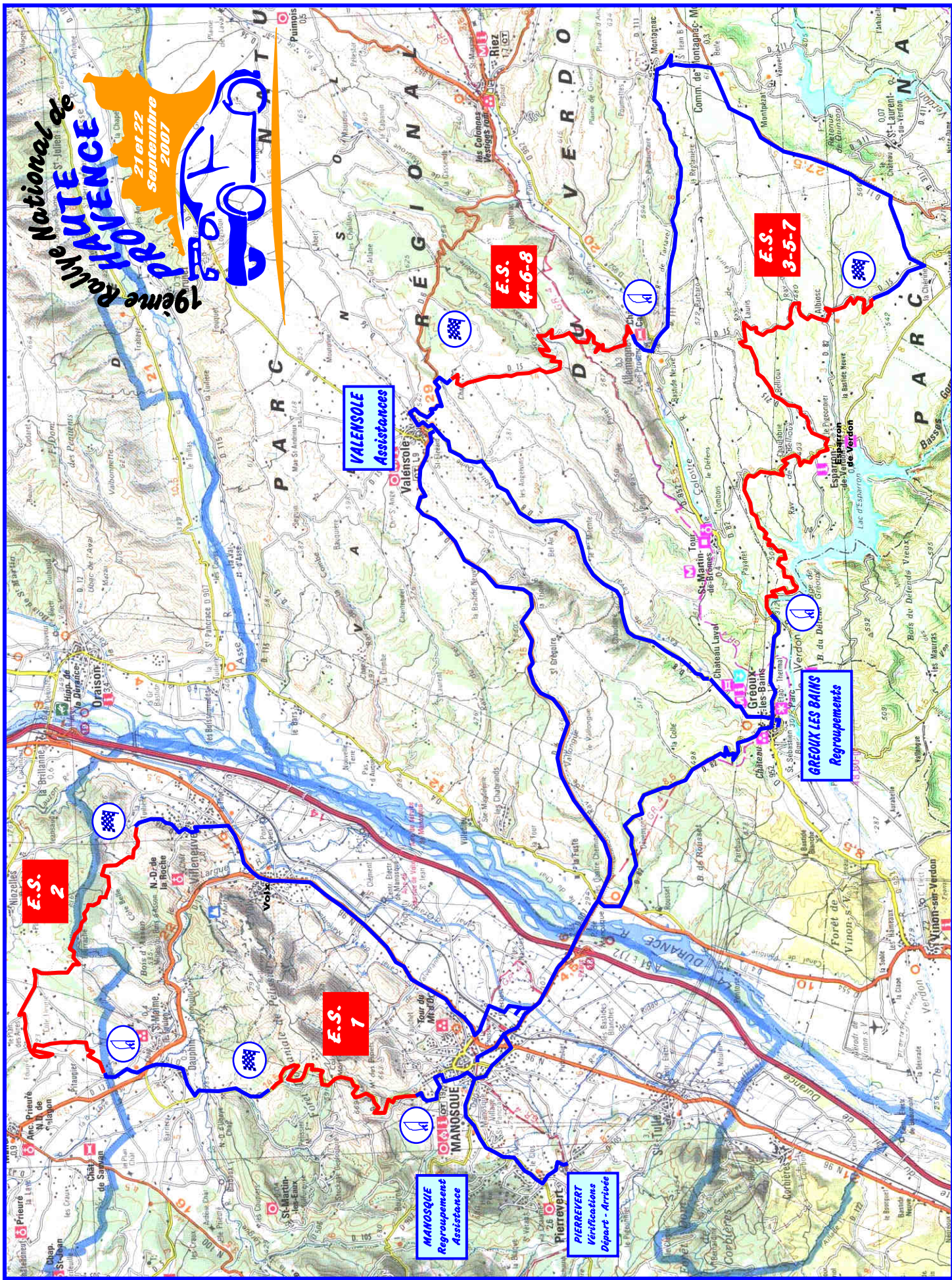


19eme Rallye National de PROVENCE

21 et 22
Septembre
2007



E.S. 2

E.S. 7

E.S. 4-6-8

E.S. 3-5-7

VALENSOLE
Assistances

GREOUX LES BAINS
Regroupements

MANOSQUE
Regroupement
Assistance

PIERREVERT
Vérifications
Départ - Arrivée